



## Examen de la prova pràctica opció A

*Cada una de les preguntes du indicada la puntuació entre parèntesis.*

*Es valorarà la concreció de les respostes, expressió de les idees amb un llenguatge clar, coherent i el més científic i tècnic possible. Distingir entre idees rellevants i les que no ho són. Ordre i neteja en la presentació de la prova.*

1. En una consulta de dietètica es presenta un home de 29 anys, 1'79 m d'alçada i 79 kg de pes. La seva activitat física és moderada (factor d'activitat moderada: 1'78). Calcula el seu metabolisme basal, la seva despesa energètica total i el seu IMC. Realitza una distribució de les kcal distribuïdes en els diferents macronutrients ajustada al seu IMC. Justifica la teva resposta. (1 punt)
2. A un individu amb politraumatisme que perd 20 g N en orina (N ureic urinari), se li administra via parenteral 150 g de proteïnes. Valora si l'aportació proteica és la correcta. Justifica la teva resposta. (0,5 punts)
3. La Unitat de suport nutricional d'un hospital ha d'elaborar el pla dietètic per a uns pacients ingressats. Completa la taula i relaciona els grups d'aliments que no es poden incloure o estaran restringits segons la seva patologia (un grup d'aliments per a cada patologia). (0,5 punts)
  - Grups d'aliments prohibits o restringits:  
Bledes, espinacs, albergínies / carn, peix, ous, llet i derivats, nous i soia / xocolata, cafè, té / mantega, xoriço, bacó, botifarra / fruites en conserva (almívar, compotes, melmelades) / cervells, ronyons, fetge / pa de sègol, beguda de civada / salaons, conserves, olives.

Patologia	Aliments prohibits o restringits
1. Diabetis mellitus	
2. Colelitiasis	
3. Gota	
4. Fenilcetonúria (PKU)	
5. Litiasis renal oxàlica	
6. Reflux gastroesofàgic	
7. Celiaquia	
8. Hipertensió arterial	

4. L'any 2020, les dades sobre Burundi (Àfrica) varen ser les reflectides a la taula. Calcula els següents indicadors de salut (especifica la fórmula, el càlcul i el resultat): (1 punt)
- Taxa de mortalitat general
  - Esperança de vida al naixement
  - Taxa de mortalitat infantil
  - Taxa de mortalitat materna
  - Índex de Swaroop.

Població total	11.891.000 habitants
Defuncions en un any	90.700
Defuncions de menors d'un any	9.660
Defuncions por embaràs, part i puerperi	2.592
Defuncions en majors de 50 anys	24.036
Nascuts vius	235.613
Edat mitjana de defunció en dones	63,72
Edat mitjana de defunció en homes	60,09

5. En un estudi de cohorts, seleccionam 100 nens de 6 a 8 anys que se'ls deixa menjar llepolies i no se renten les dents després. Seleccionam un segon grup amb les mateixes característiques que les del grup anterior en el que reduïrem el nombre de llepolies i es farà rentat de dents després de menjar-ne. Un equip d'higienistes dentals farà una revisió abans i després de començar la prova. L'estudi té una durada d'un any. Passat aquest any s'obtenen els següents resultats: (1 punt)

	Càries	No càries
Exposats	25	75
No exposats	10	90

- a) De quin tipus d'estudi se tracta? Justifica la resposta.  
 b) Quins indicadors hauríem de calcular? Calcula'ls i explica el seu significat.
6. A partir d'aquestes dades sobre la COVID-19 de les Illes Balears: (1 punt)

Casos confirmats a data 08/06/2021: 60.784  
 Casos confirmats a 20/12/2020: 34.642  
 Defuncions (sense comptar per mor de la COVID-19): 7.995  
 Defuncions per COVID-19: 841  
 Casos en dones: 31.154  
 Casos en homes: 29.630  
 Persones amb una dosi de vacuna posada: 472.894  
 Població a vacunar: 986.279  
 Total dosis administrades: 583.592  
 Total habitants: 1.171.543 (587.245 dones i 584.298 homes)  
 Total llits hospitalaris IB: 3946  
 Total llits a UCI IB: 168

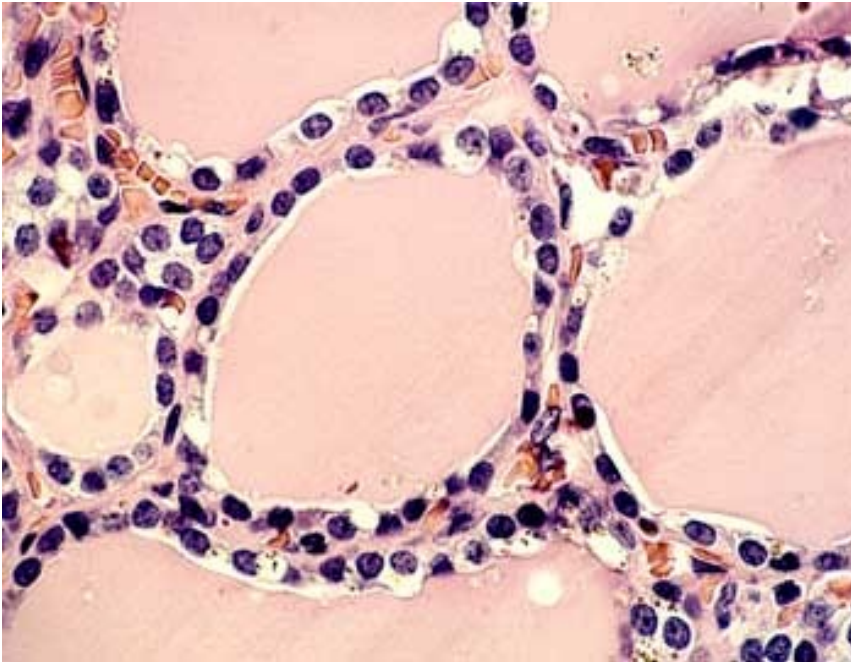
Calcula i interpreta els resultats:

- a) Taxa d'incidència  
 b) Prevalença  
 c) Incidència acumulada l'any 2021  
 d) Taxa de mortalitat per la covid-19  
 e) Raó mortalitat estandarditzada  
 f) Raó de casos homes i dones amb covid-19  
 g) Proporció d'homes i de dones amb covid-19  
 h) Proporció de persones vacunades amb una dosi  
 i) Letalitat  
 j) Ràtio de llits a UCI disponibles

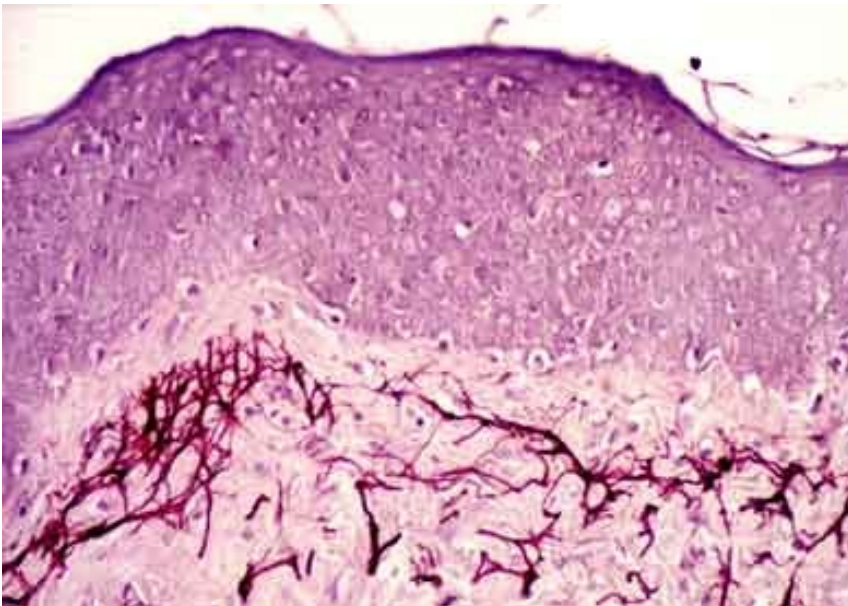
7. El centre rehabilitador *Cos*, del carrer Oms, ha d'emetre una factura a una clienta. Elabora la factura desglossada amb els següents conceptes: si et falta alguna dada, inventa-te-la (**recorda que no pots posar cap dada personal**): (1 punt)
- Revisió metge rehabilitador: 75 euros  
 Tractament fisioteràpia: 40 euros  
 Crema antiinflamatòria *Flogoprofen* 50mg: 9,14 euros  
 Faixa ortopèdica lumbar: 122,57 euros  
 Set de 3 bolles de massatge *Navaris*: 13,94 euros  
 Set de bandes elàstiques *Thera band*: 12,10 euros  
 Despeses de transport: 7 euros  
 A la faixa se li ha d'aplicar un descompte del 15%
8. A partir del periodontograma adjunt, valora el nivell de salut gingival del pacient. Quina és la causa més probable del seu problema? Quines mesures d'higiene bucodental recomanaries? Justifica la teva resposta. (1 punt)
9. Explica detalladament el procediment per determinar l'índex de placa pel mètode d'O'Leary, quina utilitat té determinar-lo, avantatges i inconvenients. Calcula aquest índex en el cas de la figura A1 (veure document adjunt): (1 punt)
10. L'Ana està treballant com a tècnic/a en cures auxiliars d'infermeria en una unitat d'un hospital. L'hospital és públic i és l'únic hospital de l'àrea de salut; amb 380 llits, presta servei a una població de 200.000 persones. Es preveu, en els propers mesos, instal·lar a l'hospital la història clínica electrònica, però encara es treballa amb documents en paper.
- Sabem que en aquesta àrea de salut, l'últim any van morir 1.610 persones.
- Un dels pacients a qui cuida l'Ana és el Josep de 66 anys, que ja ha estat atès en altres ocasions a l'hospital per complicacions associades a la diabetis que pateix. La seva història clínica té el número 35.678 i l'arxiu de l'hospital s'ordena pel sistema de doble dígit terminal.
- Actualment, està ingressat perquè va ser intervingut quirúrgicament. (1 punt)
- En quin o quins documents de la història clínica quedaran reflectits els diagnòstics d'infermeria del Josep?
  - Una de les tasques que duu a terme l'Ana és la de prendre la temperatura als seus pacients. En quin document de la història clínica haurà d'anotar aquestes dades? És el mateix document en què es poden consultar les xifres de tensió arterial del Josep?
  - Si, per indicació de la infermera, l'Ana dona al Josep un analgèsic per via oral, tal com li ha ordenat el metge, en quin document s'haurà de reflectir la presa del medicament?

- d) En repartir les safates amb els dinars, l'Ana observa que el dinar del Josep no està ben identificat. Quin document de la història clínica haurà de consultar per saber amb seguretat la dieta indicada pel seu metge?
  - e) Quin document lliurarà el seu metge al Josep quan li donin l'alta?
  - f) Si, a causa de la diabetis que pateix, se li indiquen certs consells, per tal que, a casa seva millori la cura dels peus, quin tipus de mesura preventiva s'estarà aplicant?
  - g) Quin document lliuraran al Josep per revisar en uns dies l'evolució del problema del qual ha estat operat?
  - h) En quina secció i subsecció s'arxivarà la història clínica del Josep?
11. Digues a quin òrgan pertanyen les imatges a), b), c) i d) de l'opció A (document adjunt).  
(1 punt)

a)



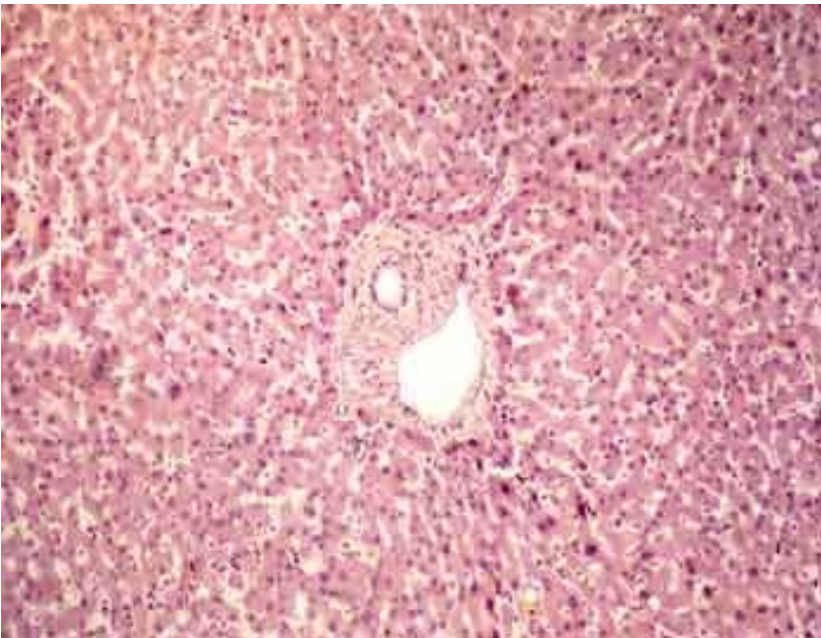
b)



c)



d)

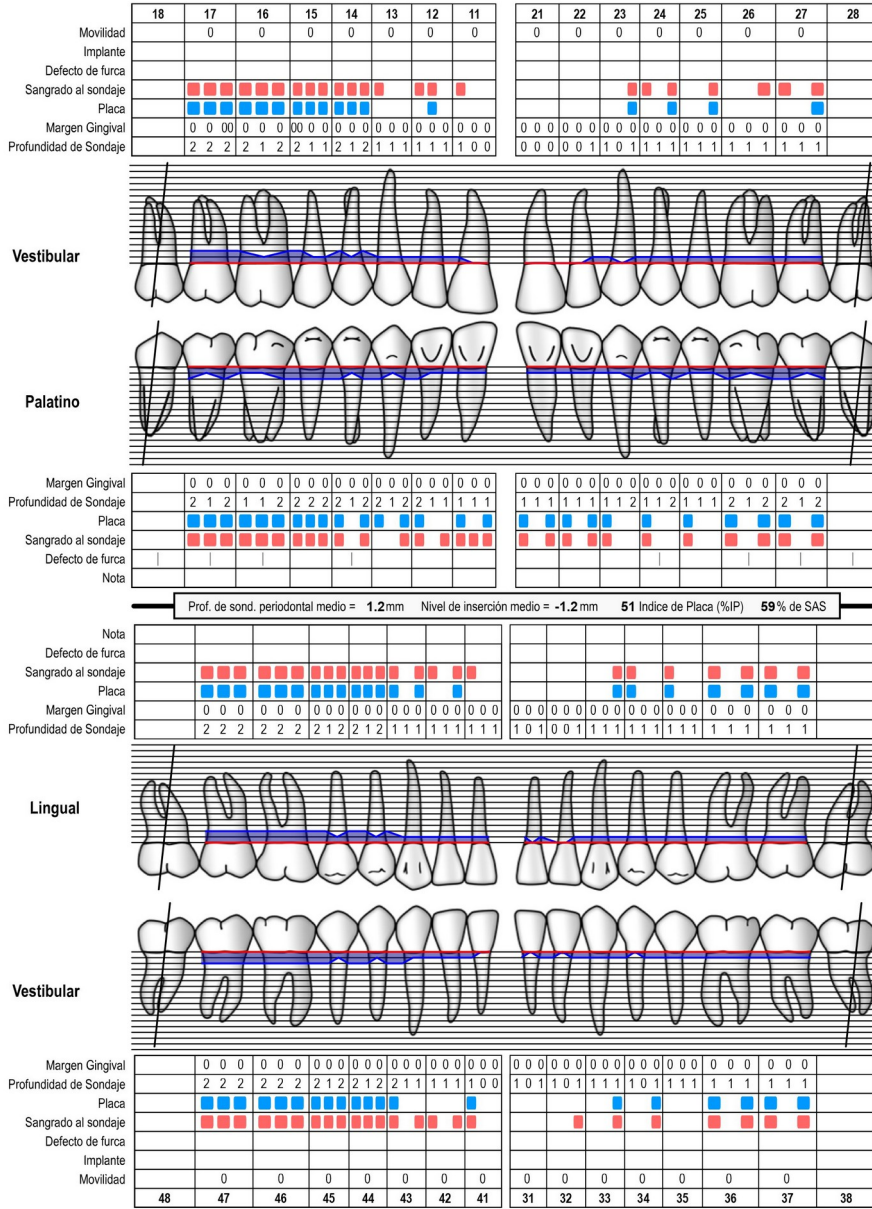


# Periodontograma

Fecha 14/05/2021

Apellido del paciente Vales Nombre Encarna Fecha de nacimiento 12/04/1996

Examen inicial  Reevaluación  Clínico



www.periodontalchart-online.com

Copyright © 2010 by Department of Periodontology, University of Bern, Switzerland



**Figura A1**

