

**PART B DE LA PRIMERA PROVA: PROVA PRÀCTICA
OPCIÓ 2**

1. a) Indica quina funció principal tenen els següents ingredients cosmètics: (0,8 punts)

| Ingredient cosmètic | Funció |
|----------------------------|---------------|
| Propylparaben | |
| Metaminofenol | |
| Cocamidopropilbetaína | |
| Alcohol cetearílico | |
| Carbómero | |
| Propilenglicol | |
| Alcohol denat | |
| Alcohol polivinílico | |
| Polyquaternium 10 | |
| Piroctone olamina | |

b) Coneixements o capacitats prèvies que ha de tenir l'alumnat per al desenvolupament de l'activitat (0,2 punts)

2. Una senyora de mitjana edat entra a la perruqueria per realitzar-se un canvi de color permanent.
Formula els components del tint d'oxidació permanent que s'utilitzarà per aconseguir un canvi de color dels seus cabells, indicant els ingredients que corresponen a cadascun dels següents apartats : (1 punt total)

- principis actius (0,25 punts)
- excipients (0,25 punts)
- additius (0,25 punts)
- correctors(0,25 punts)

3. En el magatzem d'un centre d'imatge personal ens hem trobat un cosmètic on no figura la seva denominació, però sí la següent llista d'ingredients (1,5 punts total)

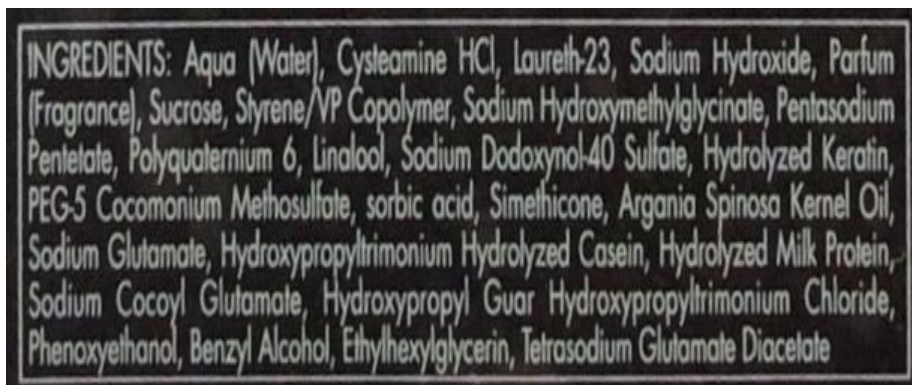
AGUA, ALCOHOL DENAT, PROPANEDIOL, CAMPHOR, NIACIAMIDE, PANTHENOL, MENTHOL, ARGININE, LACTIC ACID, GLYCINE SOJA GERM EXTRACT, SCUTELLARIA BAICALENSIS ROOT EXTRACT, TRITICUM VULGARE GERM EXTRACT, PROPYLENE GLYCOL, SODIUM BENZOATE, GLUCONOLACTONE, CALCIUM GLUCONATE, CI 42090

- a) Forma cosmètica: (0,1 punts)
b) Funció principal: (0,1 punts)
c) indica la funció dels seus components. (1 punt)

- 1.- AGUA:
- 2.- ALCOHOL DENAT:
- 3.- PROPANEDIOL:
- 4.- CAMPHOR:
- 5.- NIACIAMIDE:
- 6.- PANTHENOL:
- 7.- MENTHOL:
- 8.- ARGININE:.
- 9.- LACTIC ACID:
- 10.- GLYCINE SOJA GERM EXTRACT:
- 11.- SCUTELLARIA BAICALENSIS ROOT EXTRACT:
- 12.- TRITICUM VULGARE GERM EXTRACT:
- 13.- PROPYLENE GLYCOL:
- 14.- SODIUM BENZOATE:
- 15.- GLUCONOLACTONE:
- 16.- CALCIUM GLUCONATE:
- 17.- CI 42090:

- d) Planifica i dissenya una proposta d'actuació a l'aula, amb diferents cosmètics, amb el fi de reconèixer la seva composició i funció. (0,3 punts).

4. De la fórmula següent: (1,5 punts total)



Indica:

a) Acció de cadascun dels ingredients. (1,3 punts)

AGUA:.

CYSTEAMINE HCl:

LAURETH 23:

SODIUM HYDROXIDE.

PARFUM:

SUCROSE:

STIRENE/VP COPOLIMER:.

SODIUM HYDROXIMETHIL GLYCINATE:

PENTASODIUM PENTELATE.

POLYQUATERNIUM-6:

LINALOOL.

SODIUM DODOXYNOL 40 SULFATE:.

HYDROLIZED KERATINE_

PEG 5 COCOMONIUM METHOSULPHATE

SORBIC ACID:.

SIMETICONE:

ARGANIA SPINOSA KERNEL OIL:

SODIUM GLUTAMATE:

HYDROXIPROPIL TRIMONIUM HYDROLIZED CASEIN:

HYDROLIZED MILK PROTEIN:

SODIUM COCOYL GLUTAMATE:

HYDROXYPROPYL GUAR HYDROXYPROPYLTRIMONIUM CHLORIDE:

PHENOXYETHANOL:

BENZYL ALCOHOL:

ETHYLHEXYLGLYCERIN:

TETRASODIUM GLUTAMATE DIACETATE.

- b) La seva forma cosmética. (0,1 punts)
- c) La funció del cosmètic. (0,1 punts)

5. Donada la següent llista d'accions, dir de cadascun 2 diferents actius cosmètics: (0,5 punts total)

| Acció | Principi actiu |
|---------------------|----------------|
| Exfoliant químic | |
| Comedolític | |
| Vasotònic | |
| Rubefacient | |
| Astringent suau | |
| Filtre solar químic | |
| Filmògen | |
| Humectant | |
| Oclusiu | |
| Tensoactiu amfòter | |

6. Contesta aquestes preguntes (1 punts total)

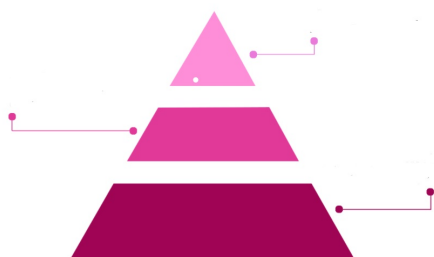
- a) Quines substàncies no poden estar en un cosmètic natural i/o ecològic? (0,2 punts)
- b) Nomena 5 mol.lècules antioxidants que s'utilitzen com principis actius en cosmètics antienvelliment (0,2 punts)
- c) Quines substàncies s'utilitzen com a estabilitzadors del peròxid d'hidrogen? (0,2 punts)
- d) Què és un peloide ? (0,2 punts)
- e) Diferència entre nutricosmètic i nutracèutic (0,2 punts)

7. CosmeBio, organisme certificador de cosmètica natural i ecològica te aquests dos logotips: (0,5 punts total)



Què certifica cadascun d'ells?

8. Donada la següent piràmide olfactiva: (1 punt total)
a) Anomena les seves parts i indica què signifiquen (0,2 punts)



- b) El perfum CHANEL núm. 5 té els següents olis essencials. Indica en quina part de la piràmide olfactiva es col·locarien (0,5 punts)

| Oli essencial | Nota |
|---------------|------|
| ylang-ylang | |
| jazmín | |
| bergamota | |
| pachulí | |
| rosa | |

| | |
|---------|--|
| sándalo | |
| muguete | |
| neroli | |
| vetiver | |
| iris | |

c) Indica els objectius d'aquesta activitat (0,3 punts)

9. Donats els següents ingredients cosmètics (1,5 punts total)

A)

- Lauril eter sulfato sódico (al 40%).....30%
- Cetiol HE (PEF/ glyceryl cocoato).....2%
- Comperlan KD (Cocamide DEA)2%

B)

- Cloruro sódico.....3%
- Agua desmineralizadac.s.p .100
- Colorante verde mayo3%

C)

- Esencia de coníferasl
- Kathon CG (Methylisothiazolinona).....0,1%
- Ácido lácticohasta ph 5,5

a) Identificar el cosmètic i la seva funció. (0,2 punts)

b) Indicar el modus operandi per realitzar la pràctica al laboratori.(0,5 punts)

c) Indica la funció de cadascun dels components al cosmètic resultant. (0,5 punts)

d) Criteris i instruments d'avaluació de la pràctica amb alumnes. (0,3 punts)

10. Indica la funció dels següents ingredients utilitzat en fitocosmètica (0,5 total)

| Principi actiu | Funció |
|---------------------------------|---------------|
| Hedera helix | |
| Càmfora | |
| Lavandula angustifolia (oli) | |
| Àrbre de té aceite | |
| Malví | |
| Chondrus crispus | |
| Fucus vesiculosus | |
| Spirulina maxima | |
| Ortiga blanca | |
| Ascophillum nodosum | |